

Revolt form / Rectangle

乱形・矩形

- ① 使用箇所: 米
品番: R1-11W30
鉄平石(インドネシア)
- ③ 使用箇所: 米
品番: R1-06W36
サンドゴールド
- ④ 使用箇所: 米
品番: R1-03WR01
アルビノホワイト
- ⑤ 使用箇所: 米
品番: R1-06WR01
サンドゴールド



- ② 使用箇所: 米
品番: R1-09WR01
ポリフィードミックス乱形

- ⑥ 使用箇所: 米
品番: R1-01WR01
アルビノミックス

- ⑦ 使用箇所: 米
品番: R1-11WR01
インドネシア鉄平石



マーブル
スラム
グラマド
グランバース
乱形・矩形
プレミアム
シリピー
セマシク
ロイヤル
アイカル
東石

マーブル
スラム
グラマド
グランバース
乱形・矩形
プレミアム
シリピー
セマシク
ロイヤル
アイカル
東石

フィタイン
舗石間知石
緑石
玉石砂利
黒石

フィタイン
舗石間知石
緑石
玉石砂利
黒石

Revolt form / Rectangle 乱形・矩形



鉄平石(インドネシア) スリ乱形
R1-11SR01

使用数量 4束 / m² パレット入数 約15m² / パレット
サイズ(mm) Φ400~500 t=10~30
仕上げ 乱形 自然肌(スリ)

耐凍害性 使用可能箇所:

 小口配送不可商品です。
 木枠梱包1パレット出荷となります。



鉄平石(インドネシア) 小端石
R1-11W37

使用数量 80本 / m² パレット入数 550枚 / パレット
サイズ(mm) 300×70 t=25~35
仕上げ 方形 自然肌

耐凍害性 使用可能箇所:

 小口配送不可商品です。
 木枠梱包1パレット出荷となります。



サンドゴールド 乱形
R1-06WR01

箱入数 0.5m² パレット入数 15m²
サイズ(mm) 乱形(10~35厚)
仕上げ 割肌

耐凍害性 使用可能箇所:



サンドゴールド 方形
R1-06W36

箱入数 —
サイズ(mm) 300×600×15~25
仕上げ 割肌

耐凍害性 使用可能箇所:



鉄平石(インドネシア) 乱形
R1-11WR01

使用数量 3.5束 / m² パレット入数 約15m² / パレット
サイズ(mm) Φ400~500 t=10~30
仕上げ 乱形 自然肌

耐凍害性 使用可能箇所:

 小口配送不可商品です。
 木枠梱包1パレット出荷となります。



鉄平石(インドネシア) 大乱形
R1-11WR02

パレット入数 約18m² / パレット
サイズ(mm) Φ600~800 t=20~40
仕上げ 乱形 自然肌

耐凍害性 使用可能箇所:

 小口配送不可商品です。
 木枠梱包1パレット出荷となります。



サンドピンク 乱形
R1-08WR01

箱入数 0.5m² パレット入数 15m²
サイズ(mm) 乱形(10~30厚)
仕上げ 割肌

使用可能箇所:



フラットグリーン 乱形
R1-07WR01

箱入数 0.5m² パレット入数 15m²
サイズ(mm) 乱形(10~35厚)
仕上げ 割肌

耐凍害性 使用可能箇所:



鉄平石(インドネシア) 方形
R1-11W30

パレット入数 200枚 / パレット
サイズ(mm) 300×300 t=10~30
仕上げ 方形 自然肌

耐凍害性 使用可能箇所:

 小口配送不可商品です。
 木枠梱包1パレット出荷となります。

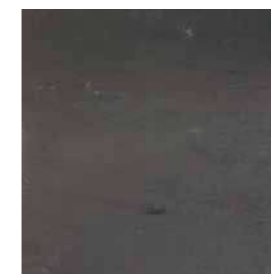


鉄平石(インドネシア) ピンコロ石
R1-11W90

パレット入数 1000枚 / パレット
サイズ(mm) 90×90 t=20~30
仕上げ 方形 自然肌

耐凍害性 使用可能箇所:

 小口配送不可商品です。
 木枠梱包1パレット出荷となります。



ブラックスレート

・他サイズ
・両面割肌
・表面水磨
ごさいます。
お問い合わせ下さい。

ブラックスレート

R1-14WS15	R1-14WS30
サイズ(mm) 150×150×8	サイズ(mm) 300×300×8
入数 50	入数 11
仕上げ 割肌(裏ズリ)	仕上げ 割肌(裏ズリ)

R1-14WS40	R1-14WS36
サイズ(mm) 400×400×10	サイズ(mm) 300×600×10
入数 6	入数 6
仕上げ 割肌(裏ズリ)	仕上げ 割肌(裏ズリ)

ブラックスレート 乱形

R1-14WWR
サイズ(mm) t=15~25
入数 0.5m ² / 束
仕上げ 割肌

吸水率が高く、表面が剥離する商品です。
 外部使用にはご注意ください。

使用可能箇所:



品番: R1-06W36 サンドゴールド 方形

サイズ: 300×600×15~25 使用箇所:

商品の留意点
 ●割肌(自然肌)仕上商品は天然石を割って作った商品ですので、亀裂等がございます。
 ●割肌(自然肌)仕上商品は、特性上施工後に段差等が出来る商品です。ご留意下さい。
 ●ご注文の際には在庫と納期をご確認下さい。
 ●施工後のクレーンはお受け出来ませんので、予めご了承下さい。

施工上の注意点
 ●目地は必ず設けて下さい。
 ●色幅のある商品です。施工前に仮置きをお願いします。
 ●割肌(自然肌)商品は厚みにバラツキがありますのでご留意願います。

●割肌(自然肌)仕上商品は表裏の判断は色調・面状などで行って下さい。
 ●施工面の石粉・汚れを取ってから施工して下さい。
 ●乱形を施工される場合、目地加工等により20%~30%のロスが出る場合がございます。

Revolt form / Rectangle 乱形・矩形



ポリフィードミックス 乱形
R1-09WR01

パレット入数 約10m² / パレット
サイズ(mm) t=20~40
仕上げ 乱形 自然肌

★耐凍害性 使用可能箇所：
小口配送不可商品です。
木枠梱包1パレット出荷となります。



ポリフィードミックス ピンコロ
R1-09W102

パレット入数 830個
サイズ(mm) 100×100×20~40
仕上げ キューブ 自然肌

★耐凍害性 使用可能箇所：
小口配送不可商品です。
木枠梱包1パレット出荷となります。



アルビノミックス 乱形
R1-01WR01

パレット入数 10m²
サイズ(mm) 乱形(10~30厚)
仕上げ 割肌

★耐凍害性 使用可能箇所：
内床 外床 内壁

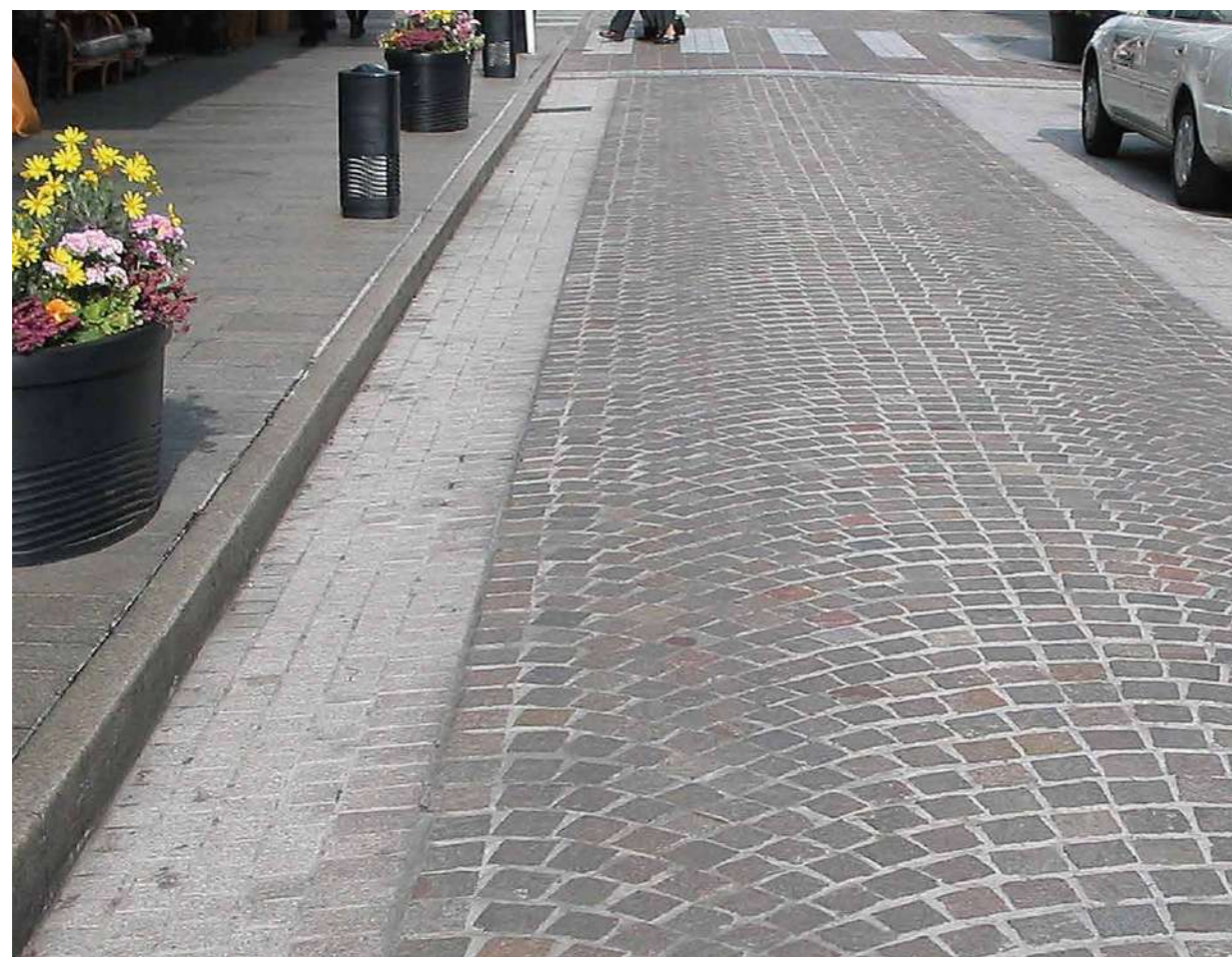


アルビノピンク 乱形
R1-02WR01

パレット入数 10m²
サイズ(mm) 乱形(10~30厚)
仕上げ 割肌

★耐凍害性 使用可能箇所：
内床 外床 内壁

ポリフィードミックス 施工例



アルビノホワイト 乱形
R1-03WR01

パレット入数 10m²
サイズ(mm) 乱形(10~30厚)
仕上げ 割肌

★耐凍害性 使用可能箇所：
内床 外床 内壁



品番: R1-01WR01 アルビノミックス

サイズ: 乱形(10~30厚) 使用箇所: 外床



ソルンフォーヘン 乱形

R1-05WR01
R1-05WR02 使用可能箇所：
内床 外床 内壁

R1-05WR01

パレット入数 40m²
サイズ(mm) 乱形(8~12厚)
仕上げ 割肌

酸に弱い性質です。酸洗いは絶対にしないで下さい。外部に使用した場合、退色する可能性がありますのでご注意下さい。

R1-05WR02

パレット入数 20m²
サイズ(mm) 乱形(13~19厚)
仕上げ 割肌

商品の留意点
●割肌(自然肌)仕上商品は天然石を割って作った商品ですので、亀裂等がございます。 ●ご注文の際には在庫と納期をご確認下さい。
●割肌(自然肌)仕上商品は、特性上施工後に段差等が出来る商品です。 ●施工後のクレーンはお受け出来ませんので、予めご了承下さい。

施工上の注意点
●目地は必ず設けて下さい。
●色幅のある商品です。施工前に仮置きをお願いいたします。
●割肌(自然肌)商品は厚みにバラツキがありますのでご留意願います。

●割肌(自然肌)仕上商品は表裏の判断は色調・面状などで行なって下さい。
●施工面の石粉・汚れを取ってから施工して下さい。
●乱形を施工される場合、目地加工等により20%~30%のロスが出る場合がございます。